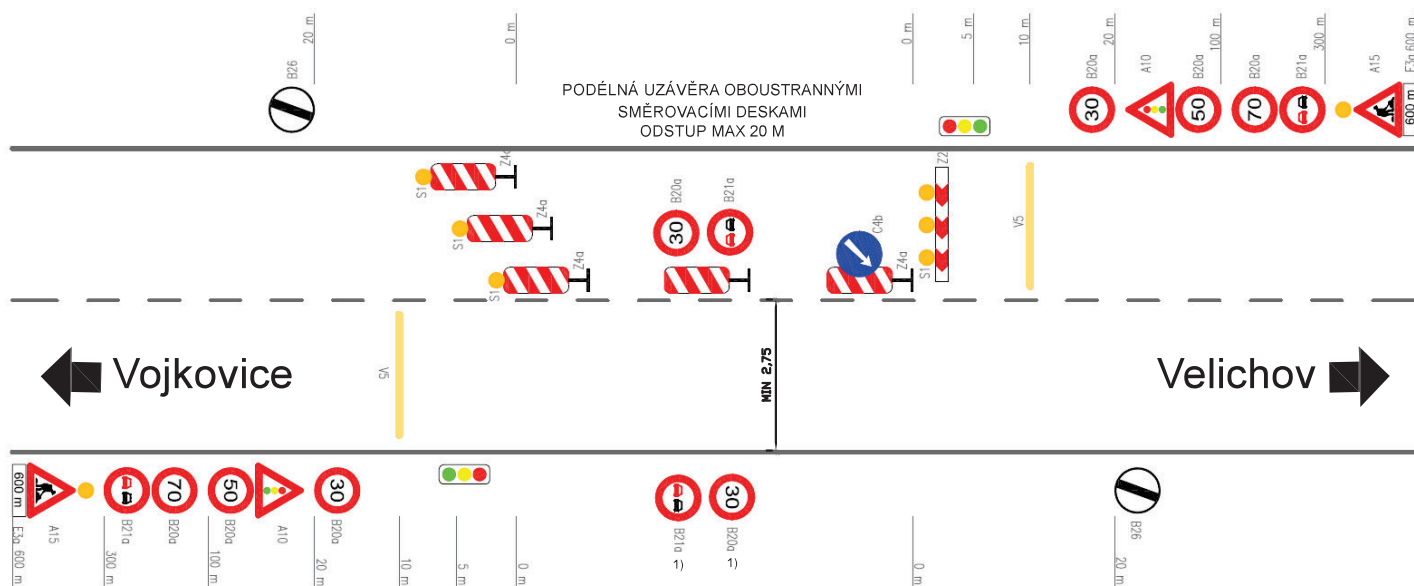



DIO - SCHÉMA DOPRAVNÍHO ZNAČENÍ



POZNAMKA:

- NA ZAJIŠTĚNÍ BEZPEČNEHO PROVEDENÍ STAVEBNÍCH PRACÍ BUDE UZAVŘEN JEDEN JÍZDNÍ PRUH SILNIČNÍ KOMUNIKACE PŘILÉHAJÍCÍ KE SKALNÍMU SVAHU (STAVENIŠTĚ, ZAŘÍZENÍ STAVENIŠTĚ A PŘÍSTUP NA STAVENIŠTĚ)
- VEŠKERÁ DOPRAVA BUDE PO DOBU STAVBY VEDENA PŘES STAVENIŠTĚ V JEDNOM JÍZDNÍM PRUHU ŠIROKÉM MINIMÁLNĚ 3,00 m
- STAVENIŠTĚ BUDE OD VOZOVKY ODDĚLENO SMĚROVACÍMI DESKAMI Z4
- DOPRAVNÍ ZNAČENÍ BUDE ODPOVÍDAT PŘEDPISANÉMU SCHEMATU ZÁSAD TP66 PRO PŘECHODNÉ DOPRAVNÍ ZNAČENÍ NA POZEMNÍCH KOMUNIKACÍCH - C5 — UZÁVĚRKA JEDNOHO JÍZDNÍHO PRUHU MIMO OBEC A DOPRAVA BUDE ŘÍZENÁ SVĚTELNOU SIGNALIZACÍ (POVĚŘENÝMI OSOBAMI)
- NA ZAJIŠTĚNÍ BEZPEČNÉHO A PLYNULÉHO PROVOZU BUDE DOPRAVNÍ OPATŘENÍ V MÍSTĚ STAVBY VYZNAČENO SVISLYMI DOPRAVNÍMI ZNAČKAMI
- PŘED MÍSTEM STAVBY (V OBOU SMĚRECH) BUDOU V PŘEDPISANÝCH VZDÁLENOSTECH UMÍSTĚNY ZNAČKY B20a — RYCHLOST OMEZENÁ NA 70,50 A 30 km/h, ZNAČKA A15 — PRÁCE NA SILNICI, ZNAČKA B21a — ZÁKAZ PŘEDJÍŽDNÍ A ZNAČKA A10 — SVĚTLNÁ SIGNALIZACE
- 1) V PŘÍPADĚ PODÉLNÉ UZÁVĚRY DELŠÍ NEŽ 300 m, je třeba po 300 m - 500 m OPAKOVÁNÍ ZNAČEK B21a A B20a
- ZA MÍSTEM STAVBY BUDE UMÍSTĚNA ZNAČKA B26 — KONEC OMEZENÍ
- DOPORUČENO DOČASNÉ VODOROVNÉ ZNAČENÍ V5 a Via BUDE PROVEDENO ŽLUTOU NALEPOVACÍ PÁSKOU (PO DOKONČENÍ STAVBY SE ODSTRANÍ)

Souřadnicový systém: S-JTSK

 Polní 4795 430 01 Chomutov IČO: 25435396 www.strixinzenyring.cz	ZPRACOVAL:	Ing. Barbora Čechová Vančurová	
	ZODP. PROJEKTANT:	Ing. Barbora Čechová Vančurová Autorizovaný inženýr pro geotechniku pod č. 1202392	
OBJEDNATEL:	Krajská správa a údržba silnic Karlovarského kraje, příspěvková organizace Sokolov, Chebská 282, PSČ 356 01	Č. ZAKÁZKY	-
NÁZEV:	III/221 25 STATICKÉ ZAJIŠTĚNÍ SVAHU U SILNICE VELICHOV – VOJKOVICE	DATUM	VI/2023
		MĚŘÍTKO	-
		FORMÁT	A4
		POČET PARÉ	-
		STUPEŇ	DUSP/PDPS
ČÁST:	DIO - Schéma dopravního značení	ARCHIVNÍ Č.	-
		Č. PŘÍLOHY	
		G.2	